

## Accès ?

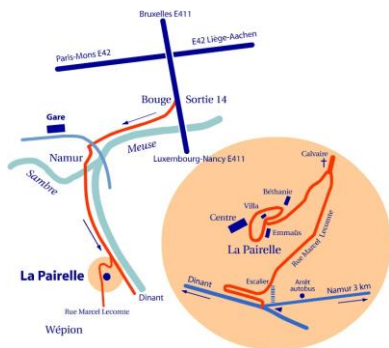
**En bus** : face à la gare de Namur : quai D1 bus n°4 – Arrêt facultatif « La Pairelle ».

Monter à pied la rue Marcel Lecomte (1km) jusqu'au calvaire :

Suivre le panneau « Centre Spirituel ».

**En taxi** : De la gare de Namur : 5km.

**En voiture** : E411, sortie Bouge (n° 14). Traverser Namur en direction de Profondeville (N 92). A la sortie de Namur, monter à droite la rue Marcel Lecomte. A 1km, un panneau indique le Centre Spirituel.



**Retraites en 3 ou 5 jours**

## *Ecouter la Parole à la suite du Christ*

Le Centre Spirituel ignatien « **La Pairelle** » animé par des jésuites, des religieuses et des laïcs, propose un large éventail d'activités pour jeunes et adultes : retraites individuelles et de groupes selon les Exercices Spirituels de Saint Ignace, sessions sur des sujets d'actualité, cycles de formation sur le discernement et l'accompagnement spirituel.

CSI La Pairelle ASBL, éd. resp. Michel Danckaert,  
rue Marcel Lecomte, 25 -5100 Wépion - [www.lapairelle.be](http://www.lapairelle.be).

### Bulletin d'inscription à renvoyer à :

Centre Spirituel-Secrétariat-25 rue Marcel Lecomte-5100 Wépion  
Tél. : 081 468 111 - Fax : 081/468 118 - [centre.spirituel@lapairelle.be](mailto:centre.spirituel@lapairelle.be) - [www.lapairelle.be](http://www.lapairelle.be)

### Initiation aux exercices spirituels de St Ignace

Du ..... au ..... 20...

Mme/ M/ Mlle/ P/ Sr (entourez la mention utile)

Prénom ..... Nom .....

Profession ..... Congrégation.....

Adresse .....

Code postal ..... Ville .....

Date de Naissance .....

Téléphone ..... E-mail .....

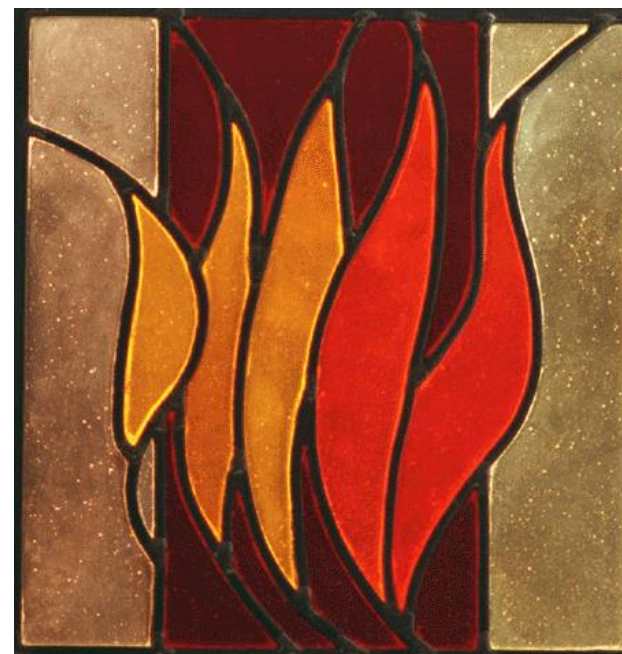
Date et Signature

### Prix de la retraite :

**3 jours : 173€** (146€ pour étudiants et chercheurs d'emploi)

**5 jours : 281€** (236 € pour étudiants et chercheurs d'emploi)

En cas de difficulté financière, contactez-nous.



## *Initiation aux Exercices Spirituels de St Ignace*

**Animateurs : une équipe de La Pairelle**

## A qui s'adresse cette proposition ?

À celles et ceux qui cherchent à faire leurs premiers pas, ou à se replonger dans la prière selon les Exercices Spirituels de Saint Ignace de Loyola.

### En 2018:

- Ma. 6 (18h15) au D. 11 (17h00) **février** (5 jours)
- J. 22 (18h15) au D. 25 (17h00) **mars** (3 jours)
- V. 4 (18h15) au L. 7 (17h00) **mai** (3 jours)
- J. 28 (18h15) **juin** au Ma. 3 (17h00) **juillet** (5 jours)
- Ma. 31 (18h15) **juillet** au D. 5 (17h00) **août** (5 jours)
- V. 14 (18h15) au Me. 19 (17h00) **septembre** (5 jours)
- J. 8 (18h15) au D. 11 (17h00) **novembre** (5 jours)

## De quoi s'agit-il ?

Vivre une expérience spirituelle fondée sur l'apprentissage de la pédagogie des Exercices Spirituels :

- Prier l'Écriture selon Ignace
- Relire sa vie et sa prière
- Le discernement spirituel
- L'accompagnement spirituel
- Faire des choix



## Quels objectifs ?

- Trouver le goût et le désir d'être là pour Dieu.
- Fonder plus personnellement notre relation avec Dieu, avec nous mêmes, avec les autres et avec la création.
- Découvrir les aspects essentiels de la pédagogie développée dans les Exercices Spirituels.

## A quoi cela engage-t-il ?

- L'ensemble des retraitants se retrouve chaque jour pour la prière commune, l'eucharistie, deux temps d'introduction à la prière et un moment de partage en groupe.
- Le reste du temps se vit seul, dans le silence.
- Chaque participant est aidé par un(e) accompagnateur-trice qu'il rencontre une fois par jour.
- La prière personnelle s'appuie sur les indications données lors des introductions ou de l'accompagnement.

## Modalités d'inscription

Pour vous inscrire, merci de rédiger une lettre de motivation à joindre à votre bulletin d'inscription et à adresser par mail : [retraite.initiation@lapairelle.be](mailto:retraite.initiation@lapairelle.be) Cette lettre est confidentielle et ne sera lue que par le/la responsable de la retraite, et par votre accompagnateur-trice.